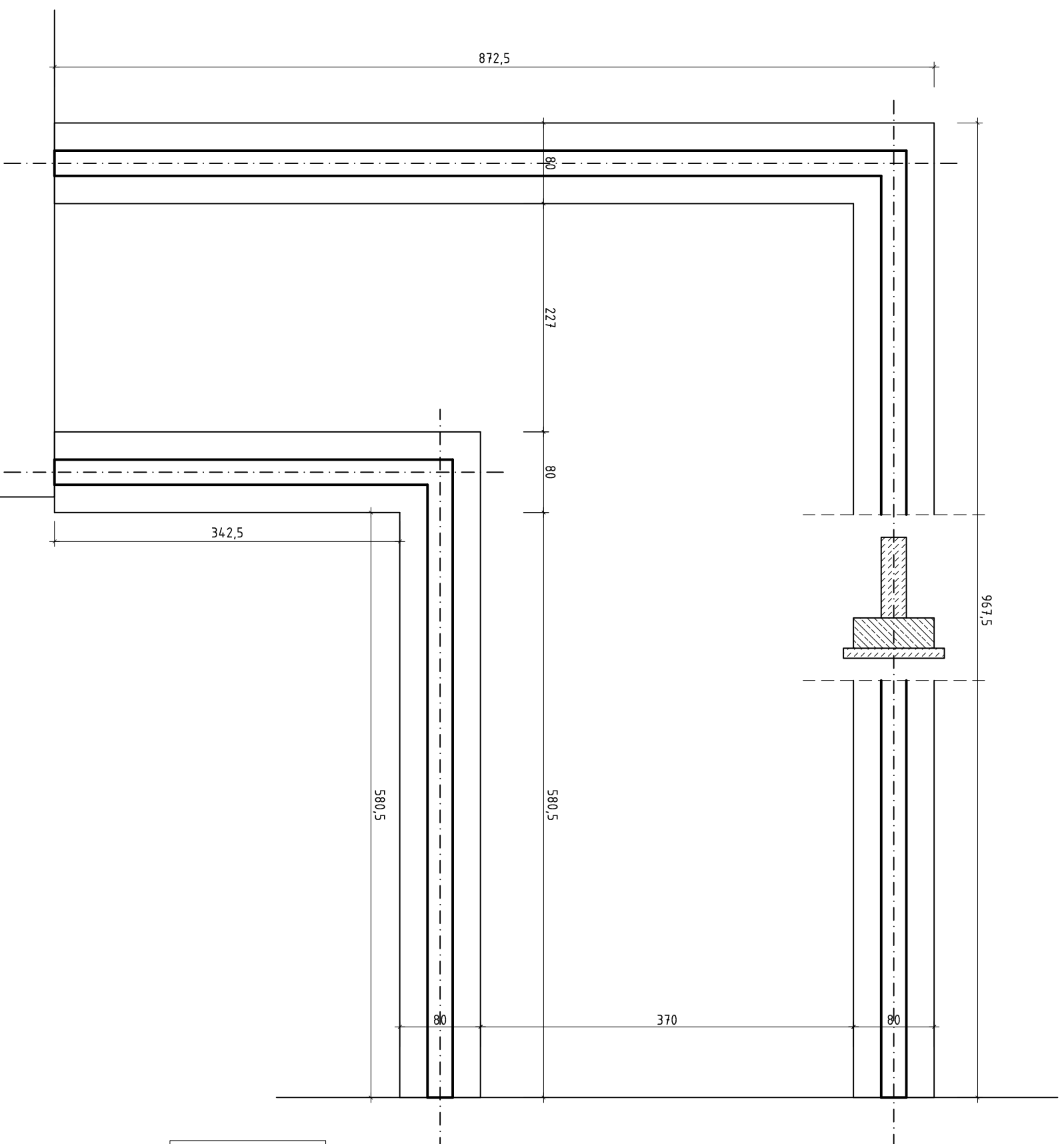
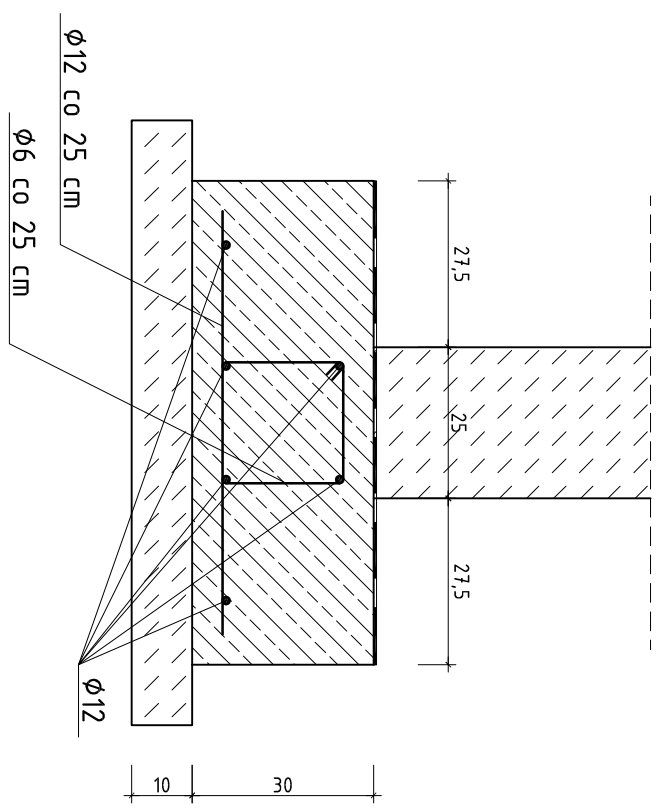


RZUT ŁAW FUNDAMENTOWYCH ŁĄCZNIKA



SALA SPORTOWA



BETON B20
STAL ZBROJENIA GŁÓWNEGO A-III 34 GS
STAL STRZEMION A-I ST3S

BUDYNEK SZKOŁY

PROJEKT BUDOWLANY	INWESTOR : UL. SĄDOWA 21 GMINA LIDZBARK 13-230 LIDZBARK	
OBIEKT	SALA SPORTOWA Z ZAPLECZEM	
BUDOWA	DZIAŁKA NR 188, OBRĘB KIEŁPIŃY, GM. LIDZBARK	
TYTUŁ RYSUNKU	RZUT ŁAW FUNDAMENTOWYCH ŁĄCZNIKA	
AUTOR PROJEKTU		
06/2010	SKALA 1 : 50	NUMER RYS. K-1